

NUOVO CORONAVIRUS

CONSIGLI PER I VIAGGIATORI DOPO IL RITORNO IN ITALIA



Ministero della Salute

www.salute.gov.it

NUOVO CORONAVIRUS

I consigli dopo il ritorno in Italia

1



Se nelle due settimane successive al ritorno si presentassero sintomi respiratori contatta il tuo medico, riferendo del tuo viaggio



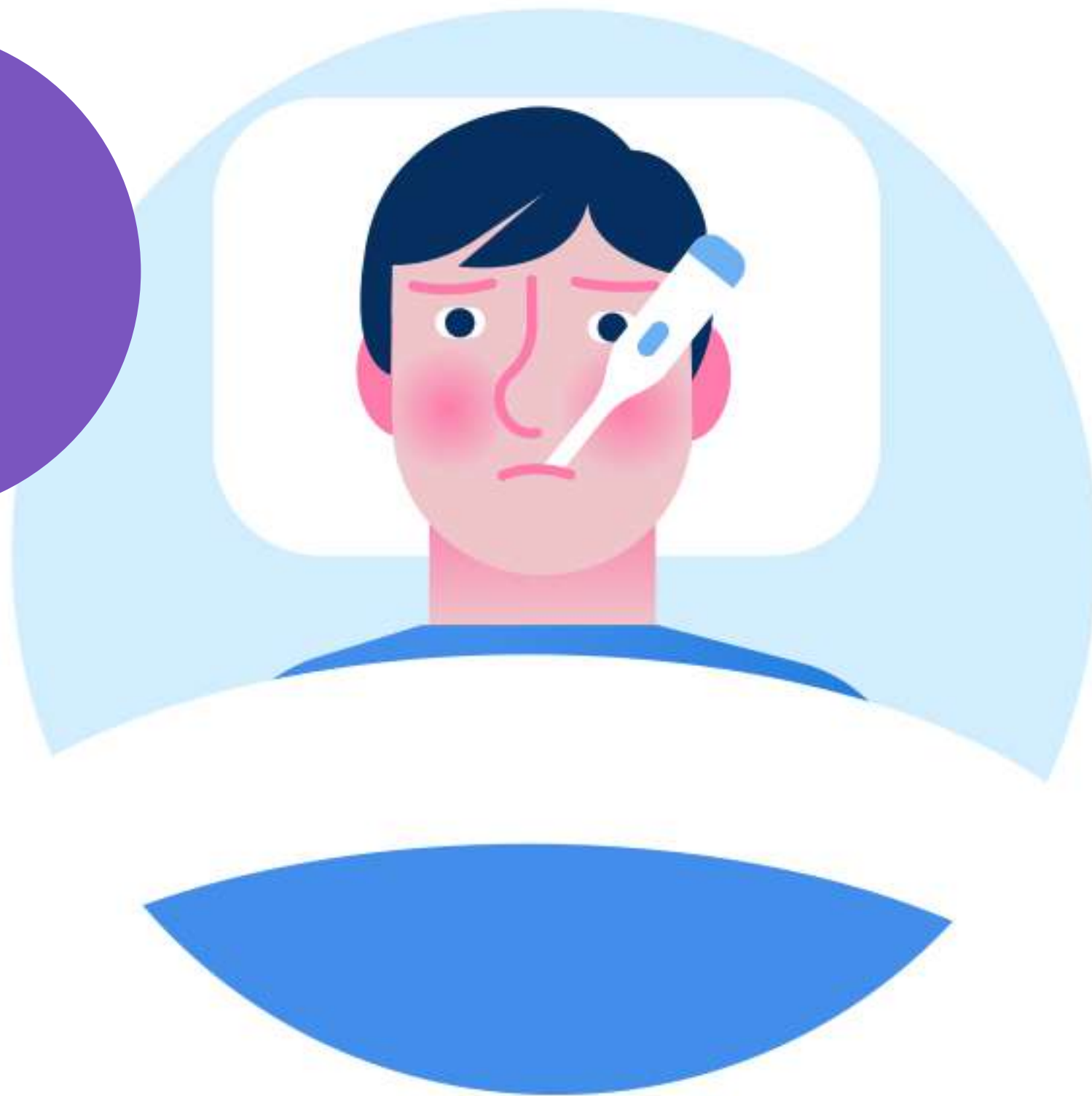
Ministero della Salute

www.salute.gov.it

NUOVO CORONAVIRUS

I consigli dopo il ritorno in Italia

2



I sintomi respiratori da tenere in particolare sotto controllo sono febbre, tosse secca, mal di gola e difficoltà respiratorie



Ministero della Salute

www.salute.gov.it